

348

Contatti | Mappa | Ricerca



ISPRA

Istituto Superiore per la Protezione e la Ricerca Ambientale

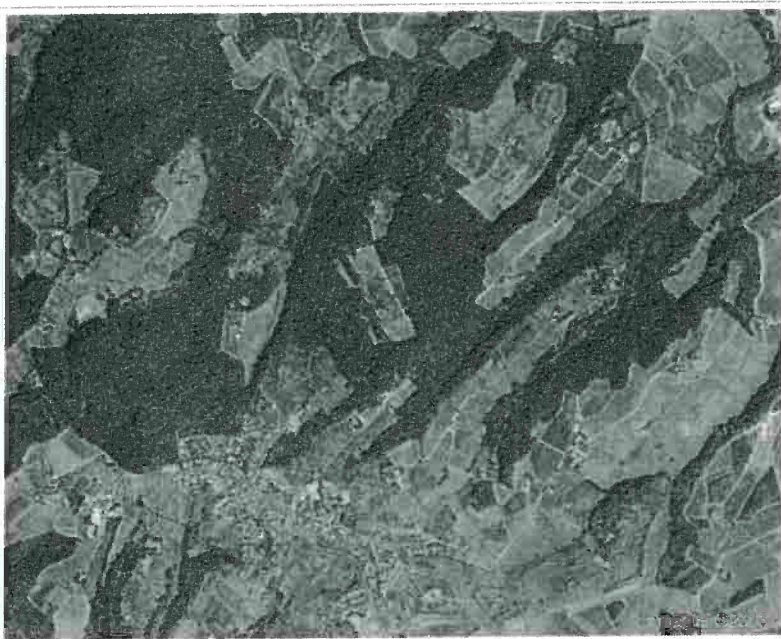
Indagini nel
sottosuolo (L. 464/84)

Archivio nazionale delle indagini del sottosuolo (Legge 464/1984)

Scheda indagine

Ubicazione indicativa dell'area d'indagine

Codice: 191051
Regione: TOSCANA
Provincia: FIRENZE
Comune: SAN CASCIANO IN VAL DI PESA
Tipologia: PERFORAZIONE
Usò: DOMESTICO
Profondità (m): 90.00
Quota pc slm (m): 276
Anno realizzazione: 2003
Numero diametri: 1
Presenza acqua: SI
Portata massima (l/s): 0.16
Portata esercizio (l/s): 0.16
Numero falde: 1
Numero filtri: 1
Numero piezometrie: 1
Stratigrafia: SI
Certificazione(*): SI
Numero strati: 1
Longitudine ED50 (dd): 11.238334
Latitudine ED50 (dd): 43.643059
Longitudine WGS84 (dd): 11.237379
Latitudine WGS84 (dd): 43.642078



(*)Indica la presenza di un professionista nella compilazione della stratigrafia

DIAMETRI PERFORAZIONE

Progr	Da profondità (m)	A profondità (m)	Lunghezza (m)	Diametro (mm)
1	0	90	90	164

FALDE ACQUIFERE

Progr	Da profondità (m)	A profondità (m)	Lunghezza (m)
1	70	76	6

POSIZIONE FILTRI

Progr	Da profondità (m)	A profondità (m)	Lunghezza (m)	Diametro (mm)
1	50	80	30	160

MISURE PIEZOMETRICHE

Data rilevamento	Livello statico (m)	Livello dinamico (m)	Abbassamento (m)	Portata (l/s)
DIC / 2003	46			

STRATIGRAFIA

Progr	Da profondità (m)	A profondità (m)	Spessore (m)	Età geologica	Descrizione litologica
1	0	90	90.0		GHIAI IN MATRICE SABBIOSA LIMOSA